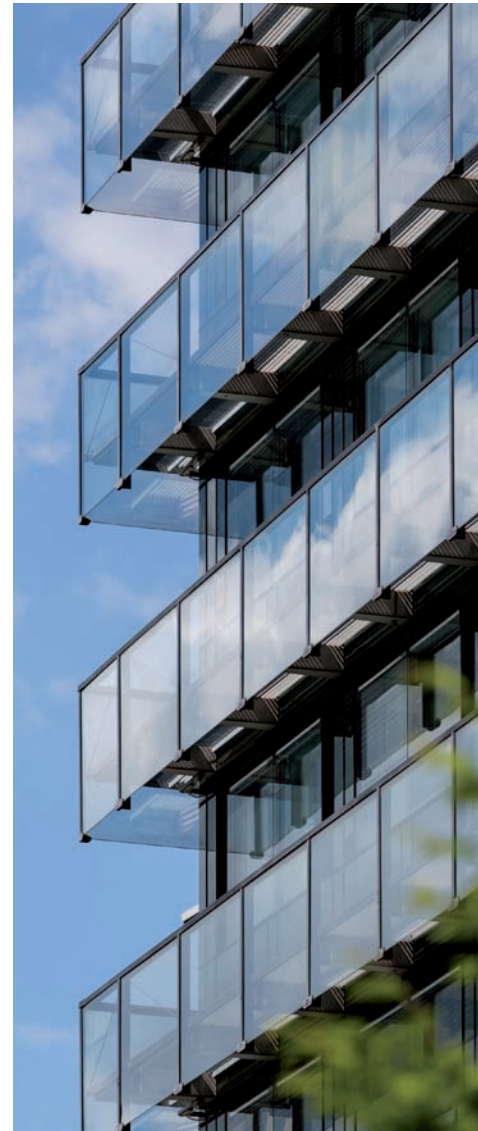


KREISHAUS DISTRICT ADMINISTRATION

KREISVERWALTUNG SIEGEN-WITTGENSTEIN

DISTRICT ADMINISTRATION

SIEGEN-WITTGENSTEIN



KREISHAUS
SIEGEN-WITTGENSTEIN
» Maße 22,5 x 53 x 58 m
» 8.300 m² Gesamtfassadenfläche

- Leistungen von Feldhaus**
- » Alu-Fensterelemente
 - » System Verbundfenster Sonderprofil mit integriertem Sonnenschutz mit Lamellenbreite 35 mm und Lüftungseinheit, bestehend aus Lüftungsfügel mit integrierten Volumenstromregler als Lüftungselement bei geschlossenen Fenstern
 - » Alu-Fassaden-Elemente
 - » Wandverkleidung außen
 - » Brüstungsverkleidung außen
 - » Bewegliche, selbstschließende Brandschutzverglasungen
 - » RWA-System geprüft nach DIN EN 12101 Teil 2
 - » Alu-Fenster-Türelemente (3. - 13. OG)
 - » Hinterlüftete Glasverkleidung (3. - 14. OG)
 - » Verkleidung Technikgeschoß als ISP Wandkonstruktion (15. OG)
 - » Verkleidung Dachaufbau als großflächige Lamellenverkleidung (16. OG)
 - » Automatische Schiebetüren
 - » System Unterflur-Schiebetür 2-flügelig
 - » Ganz-Glas-Windfang
 - » Sonnenschutz, Lamellenbreite 60 mm

- Konstruktion**
- » Verbundfenster aus Sonderprofilen nach Außenöffender Prallflügel zum Schutz des integrierten Sonnenschutzes
 - » Volumenstromregler manuell über Fenstergriff zu bedienen

- Besonderheiten**
- » Sanierung, Bestandsschutz

- Profilserien**
- » Schüco System FSL-TROX
 - » Schüco System AWS 70 FR 30
 - » Schüco System FW 50+ SG mit Einsetzelemente Royal S 102 SK

- Glasart**
- » Wärmeschutzisolierverglasung, ESG-H einschalig mit rückseitiger Emaillierung, ESG-H einschalig für SG

- Wärmeschutz**
- » Wärmeschutzisolierverglasung

- Schallschutz**
- » Schallschutzklasse IV im eingebauten Zustand (40 - 44 dB)

DISTRICT ADMINISTRATION
SIEGEN-WITTGENSTEIN
» Office building 22.5 x 53 x 58 m
» Approx. 8,300 m² facade area

- Feldhaus services**
- » Aluminium window elements
 - » Casement window system special profile with integrated sun protection with a 35 mm segment width and ventilation unit consisting of ventilation wings with integrated volume current controller as a ventilation element with closed windows
 - » Aluminium facade elements
 - » Outdoor wall cladding
 - » Outdoor balustrade cladding
 - » Movable, automatically closing fire protection glazing
 - » Smoke and heat ventilation system tested according to DIN EN 12101, part 2
 - » Aluminium window door elements (3rd - 13th floor)
 - » Back ventilated glass cladding (3rd - 14th floor)
 - » Cladding of technology floor as ISP wall construction (15th floor)
 - » Cladding of roof structure as large segmented cladding (16th floor)
 - » Automatic sliding doors
 - » Underfloor 2-leaf sliding door system
 - » Fully glazed wind shield

- Construction**
- » Casement windows made of special profiles after strong outward opening wings to protect the integrated sun protection
 - » Volume current controller operated manually using the window catches

- Special features**
- » Restoration, portfolio protection

- Profile series**
- » Schüco system FSL-TROX
 - » Schüco system AWS 70 FR 30
 - » Schüco system FW 50+ SG with Royal S 102 SK insert elements

- Glass type**
- » Heat protection insulation glazing, Single case ESG-H with reverse enamel, single case ESG-H for safety glass

- Heat protection**
- » Heat protection insulation glazing

- Acoustic Requirements**
- » Sound protection class IV when installed (40 - 44 dB)

ADRESSE
ADDRESS
Kreisverwaltung Siegen-Wittgenstein
Koblenzer Straße 73
57072 Siegen

BAUHERR
PRINCIPAL
Kreisverwaltung Siegen-Wittgenstein
Der Landrat
Koblenzer Straße 73
57072 Siegen

AUFTRAGGEBER
CLIENT
Köster GmbH
Sutthauer Straße 280
49080 Osnabrück

ARCHITEKT
ARCHITECT
gmp Architekten
Gerkan, Marg und Partner
Rennbahn 5 - 7
52062 Aachen

FASSADENBERATER
FAÇADE CONSULTANT
KonTec Fassadenberatung
Bahnstraße 150
41541 Dormagen

AUFTRAGSEINGANG
ORDERS RECEIVED
Mai 2008
May 2008

FERTIGSTELLUNG
COMPLETION
Dezember 2009
December 2009

FOTOGRAF
PHOTOGRAPHER
Ewald Sprey

KREISHAUS DISTRICT ADMINISTRATION

KREISVERWALTUNG SIEGEN-WITTGENSTEIN

DISTRICT ADMINISTRATION SIEGEN-WITTGENSTEIN



Abbildung oben: Projekt vorher.
Above picture: Project beforehand.

Ein modernes Bürogebäude in zeitlosem Erscheinungsbild, das sich durch aktuelle Funktionalität auszeichnet. Die Galeriefassade aus Aluminium und Glas mit integriertem Sonnenschutz ist das alte und neue optische Highlight des Gebäudes, das sich durch manuell über die Fenstergriffe zu bedienende Volumenstromregler und Lüftungsflügel auszeichnet.

Hinterlüftete Glasverkleidungen und ein Ganzglas-Windfang am Eingang gewährleisten optimale Energieersparnis. Hinter der großflächigen Lamellenfassade verbirgt sich zusätzlich modernste Wärmeschutzisolierverglasung. Barrierefreien und bequemen Zugang bieten automatische Schiebetüren.



A modern office building with a classic look that is distinguished by current functionality. The gallery facade made of aluminium and glass with integrated sun protection is the building's former and new visual highlight, which is characterised by the manual volume current controller and ventilation wings, operated using the window catches.

Back ventilated glass cladding and a fully glazed wind shield at the entrance guarantee optimum energy savings. State-of-the-art heat protection insulation glazing is also behind the large segmented facade. Automatic sliding doors offer wheelchair and convenient access.

